

Douche & Bain

Soflex

Fauteuil élévateur
d'hygiène

Polyvalence et facilité d'utilisation



Fauteuil de douche pour la douche et la toilette

REF. 5601.00

Transfert des patients, accès aux toilettes ou à la douche, soins corporels, en toute sécurité grâce à un équipement polyvalent et confortable.



Soflex hydraulique **5601.00**
avec option repose-jambes
5600.50

REVAL
LE BIEN-ÊTRE DURABLE

FABRICATION
FRANÇAISE
DEPUIS 1976

POINTS FORTS

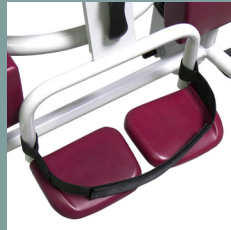
Soflex



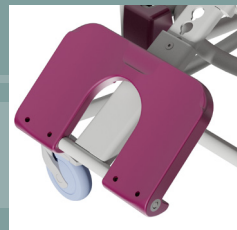
Assise échancrée



Option seau



Appui-pieds de série



Option repose-jambes 5600.50



Appui-tête réglable



Pédale de levage hydraulique

- L'appui-tête et l'appui-pieds réglables en hauteur pour s'adapter à tous types de morphologies.
- L'assise échancrée et confortable facilite la toilette de siège, l'adaptation d'un bassin ou l'accès direct sur la cuvette des toilettes.
- Le faible encombrement au sol et quatre roues pivotantes freinées.
- Le vérin puissant pour lever sans effort les patients pesant jusqu'à 135 kg.

Fauteuil de douche pour la douche et la toilette

REF. 5601.00

*Dimensions identiques pour les deux versions Soflex hydraulique et électrique



caractéristiques

- Structure tubulaire en acier avec revêtement Rilsan gris.
- Roulettes pivotantes Ø125mm avec freins.
- Poignée de poussée.
- Accoudoirs de sécurité rabattables avec verrouillage.
- Appui-pieds rabattables et réglables en hauteur.
- Appui-tête en 3 parties, amovible et réglable en hauteur.

Capacités - Performances

- Patients pesant jusqu'à 135 Kg.
- Poids total de la chaise : hydraulique 35 Kg
- Hauteur minimale du siège : 50 cm
- Amplitude de levage : 55 cm
- Angle d'inclinaison du siège : 1 à 10° puis 10 à 30°
- Réglage en hauteur de l'appui-tête : 13 cm
- Réglage en hauteur de l'appui-pieds : 10 cm

Versions

- Soflex hydraulique réf. **5601.00**
- Hauteur variable par vérin hydraulique, pas d'inclinaison manuelle.
- Accoudoirs de sécurité rabattables avec verrouillage.

Conformité

Marquage CE directive 93/42/EEC (dispositifs médicaux)

Soflex

OPTIONS ET EQUIPEMENTS COMPLEMENTAIRES

5600.10



Seau avec rails de guidage.

5600.20



Ceinture de maintien abdominale.

5600.21



Jeu de 2 protections étanches pour ceinture de maintien.

5600.30



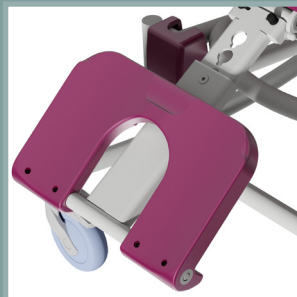
Sangles de maintien pour patients agités.

5600.40



Sangles de maintien des pieds du patient.

5600.50



Option repose-jambes réglable.

5600.60



Bac à shampoing réglable et amovible.

5600.70



Bouchon d'assise adaptif.

5600.80



Ensemble coussin d'assise + dossier.