

Douche & Bain

# Baria



## Chariot douche Bariatrique à hauteur variable électrique

REF. 3500.00

Le chariot douche Baria a été conçu pour délivrer des soins d'hygiène corporelle à des personnes en situation d'obésité morbide. Le chariot douche Baria est le seul au monde à posséder une cinquième roue motorisée afin de faciliter les déplacements sans-à-coup dans les espaces restreints, ce qui lui permet d'être déplacé par un seul soignant. Confort, stabilité et sécurité sont garantis aux patients grâce à son centre de gravité étudié et ses doubles barrières hautes en acier inoxydable. Son châssis haut permet au Baria d'être utilisé avec tous les systèmes de transfert du marché.



Modèle Baria 3500.00 équipé de la roue électrique 360° «sans effort».

**REVAL**  
LE BIEN-ÊTRE DURABLE



Roue Ø150mm



Arrêt d'urgence



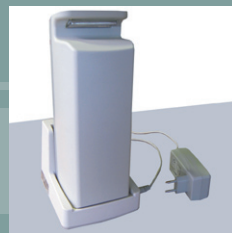
Télécommande 10 fonctions



Poignée de poussée sensitive



Verrouillage automatique

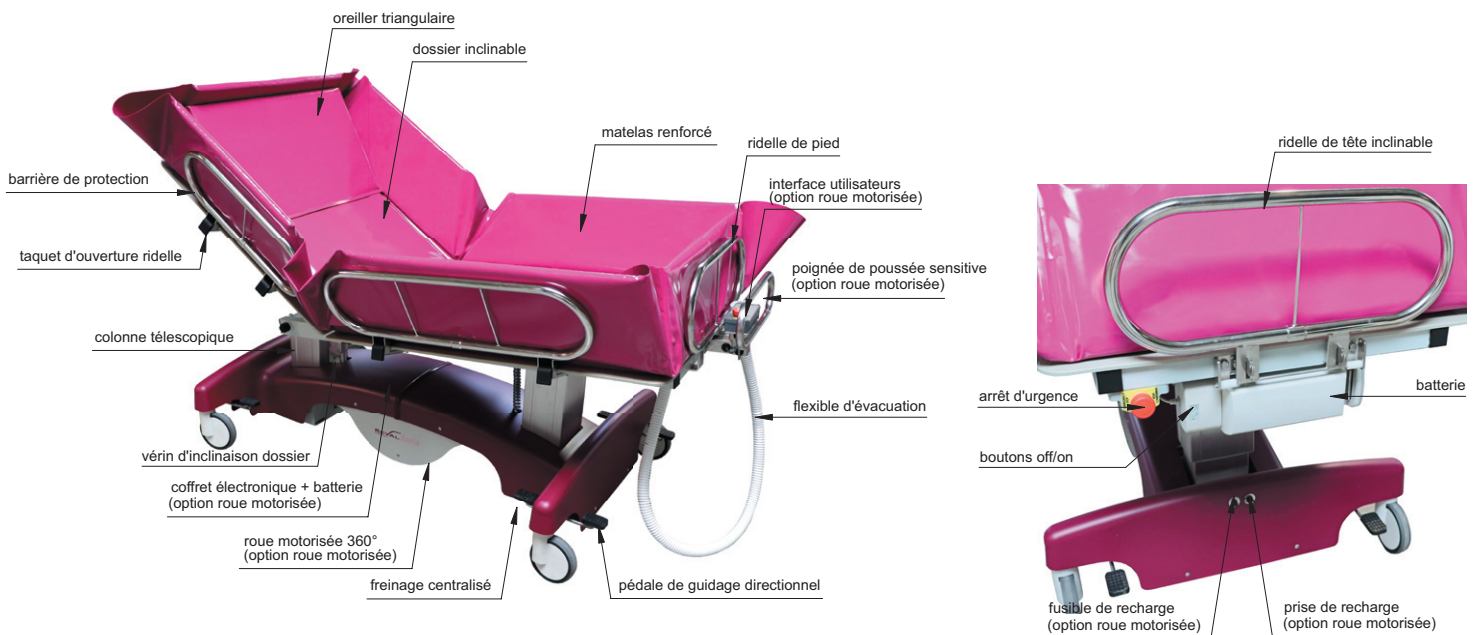


Batterie amovible

- Multiples positions pour faciliter la prise en charge des soins.
- Position bain.
- Position allongement de 10cm.
- Cinquième roue motorisée, pivotante à 360° pour faciliter les déplacements.
- Doubles barrières de sécurité hautes en inox.
- Télécommande sans fil.
- Amplitude de levage.
- Plateau incassable.
- Capacité de portée 350kg.
- Structure en aluminium ultra-légère .
- Freinage bi-centralisé.

## Chariot douche Bariatrique à hauteur variable électrique

REF. 3500.00





Option Télécommande sans fil



Option Roue électrique 360°



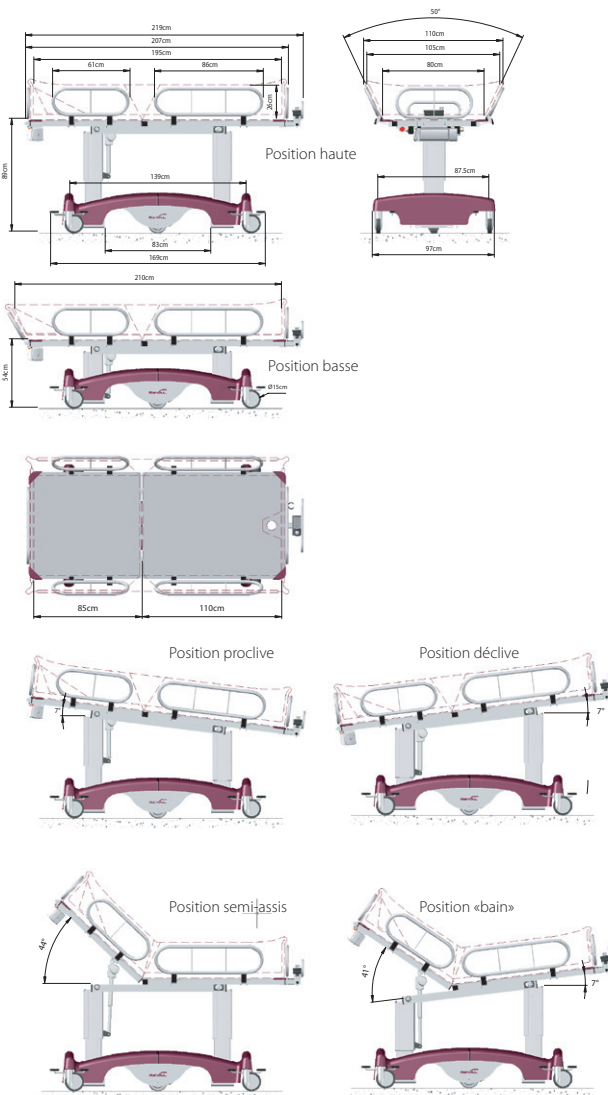
Pupitre 3011.01



Pupitre 3012.01

# Chariot douche Bariatrique à hauteur variable électrique

REF. 3500.00



### DESCRIPTIF:

#### Structure

- Structure du châssis et des supports de plateaux en alliage d'aluminium avec peinture.
- Capotages en ABS.
- 4 roulettes Ø150mm avec freinage et guidage directionnel bi-centralisés.
- Poignée de poussée.

#### Plateau

- Plateaux articulés en Polypropylène (incassable).
- Charnières et chapes en acier inoxydable.
- Barrières latérales en acier inoxydable articulées avec fermetures automatiques de sécurité.
- Ridelle de pieds amovible en acier inoxydable.
- Ridelle de tête basculante en acier inoxydable.

#### Matelas

- Matelas à usage intensif, double épaisseur, étanche, en PVC souple.
- Ecoulement central côté pieds.
- Evacuation par tuyau flexible Ø40mm.
- Oreiller triangulaire étanche en PVC souple.

#### Motorisation

- Hauteur variable du plateau sur 35cm par colonnes télescopiques 24V étanches IPX6.
- Inclinaison du dossier sur 44° par vérin électrique 24V étanche IPX6.
- Boîtier de contrôle étanche IPX6.
- Télécommande 10 fonctions étanche IPX6 avec mémorisations de positions et témoins de charge.
- Batterie 24V amovible, capacité 5Ah, avec témoin de charge.
- Arrêt d'urgence.
- Chargeur 24V avec témoin de charge.

#### Performances:

- Charge maximale : 350Kg
- Poids du chariot douche : 119Kg
- Poids du chariot douche avec option roue électrique : 141Kg
- Autonomie : 18 montées et descentes à 350kg
- Autonomie : 26 montées et descentes à 260kg
- Autonomie de la roue motorisée : 10 à 15km
- Vitesse d'élévation : 9mm/s à 350kg
- Vitesse maximale avec option roue motorisée : 4.5km/h

#### Options et Accessoires:

- 3500.10 Télécommande sans fil 8 boutons + récepteur + support
- 3500.20 Assistance par roue électrique 360° «sans effort»
- 3500.30 Batterie supplémentaire 5Ah
- 3500.40 Chargeur et socle supplémentaires pour batteries

#### Conformité:

- 93/42/CEE Classe 1 (Directive Dispositifs Médicaux)
- NF EN 12182 (Aides techniques pour personnes handicapées)
- ISO 14971 (Gestion des risques des dispositifs médicaux)



#### Garantie:

- 2 ans.